

新築モデルハウス

優先予約受付中!

会津若松市
門田町黒岩
[城南小・第五中学区]

おすすめポイント

来客時に嬉しい
2way動線の
タタミルーム

お洗濯の時に
便利な
1F サンプルーム

家事動線
優先プランで
家事がラクラク

駐車場
3台可!



4LDK

画像はイメージです

土地61坪

建物34坪

2,980万円 (税込)

ご返済例

●自己資金80万円 ●借入額2,900万円
(35年返済、金利0.75%、3年固定の場合)

月々のご返済額 **61,860円** (ボーナス払 100,000円)

【物件概要】 ■所在地/会津若松市門田町黒岩大坪地内 ■交通/会津バス「城南消防署前」バス停より徒歩3分 ■土地面積/201.86㎡(61.06坪) ■建物面積/1F:56.62㎡、2F:52.99㎡、合計:112.61㎡(34.00坪) ■構造/木造(枠組壁工法) ■地目/宅地 ■用途地域/第一種低層住居専用地域 ■接道/北側・東側6m公道 ■建ぺい率/40% ■容積率/60% ■設備/電気:東北電力、水道:公営水道、排水:公共下水 ■建築確認番号/第H29確認建築BHC会支0131号 ■建物完成年月/平成29年11月 ■学区/城南小・第五中 ■取引形態/売主

生活インフォメーション

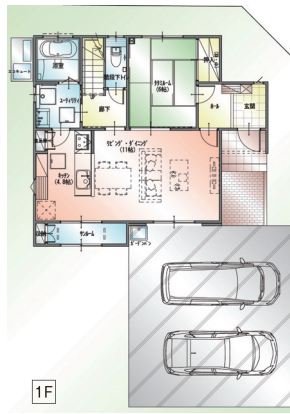


ヨークベニマル門田店
徒歩6分(約450m)

ミニストップ会津明和町店
徒歩3分(約200m)



2F



1F

案内図



現地

LIXIL 住宅研究所

あなたの街のGLホーム

建設業:福島県知事許可(般-26)第20805号 設計事務所:一級建築士事務所 福島県知事 第15(702)0276号

FC加盟店

公益社団法人:福島県宅地建物取引業協会会員 福島県知事(5)第1885号

GL HOME

GLホーム会津店

TEL.0242-32-0001

Taisei 大成ハウス株式会社

〒965-0037 会津若松市中央三丁目8番10号 <http://taisei-house.net>