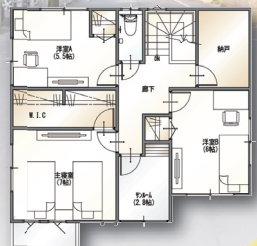
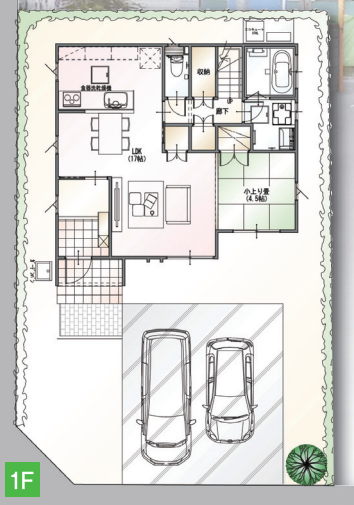


会津若松市
八日町

[日新小・第三中 学区]

新築モデルハウス

優先予約受付中!



希少、
日新小、第三中の
分譲地

西南角地で
日当たり良好

駐車場3台可



土地 / 52坪
建物 / 34坪

2,980万円 (税込)

返済例
○自己資金 80万円 ○借入金 2,900万円
(35年返済、金利0.75%、3年固定の場合)
毎月 **61,860**円
ボーナス払い 100,000円

【物件概要】 ■所在地/会津若松市八日町内 ■交通/JR磐越西線「七日町駅」より徒歩7分 ■土地面積/174.95㎡(52.92坪) ■建物面積/1F:57.13㎡、2F:57.13㎡、合計:114.26㎡(34.50坪) ■構造/木造(枠組壁工法) ■地目/宅地 ■用途地域/第一種住居地域 ■道路幅員/南側6m公道 ■建ぺい率/60% ■容積率/200% ■設備/電気:東北電力、給水:公営水道、排水:公共下水 ■建築確認番号/第H29確認建築BHC会支0092号 ■建物完成年月/平成29年10月 ■取引形態/売主

※イメージハウスです